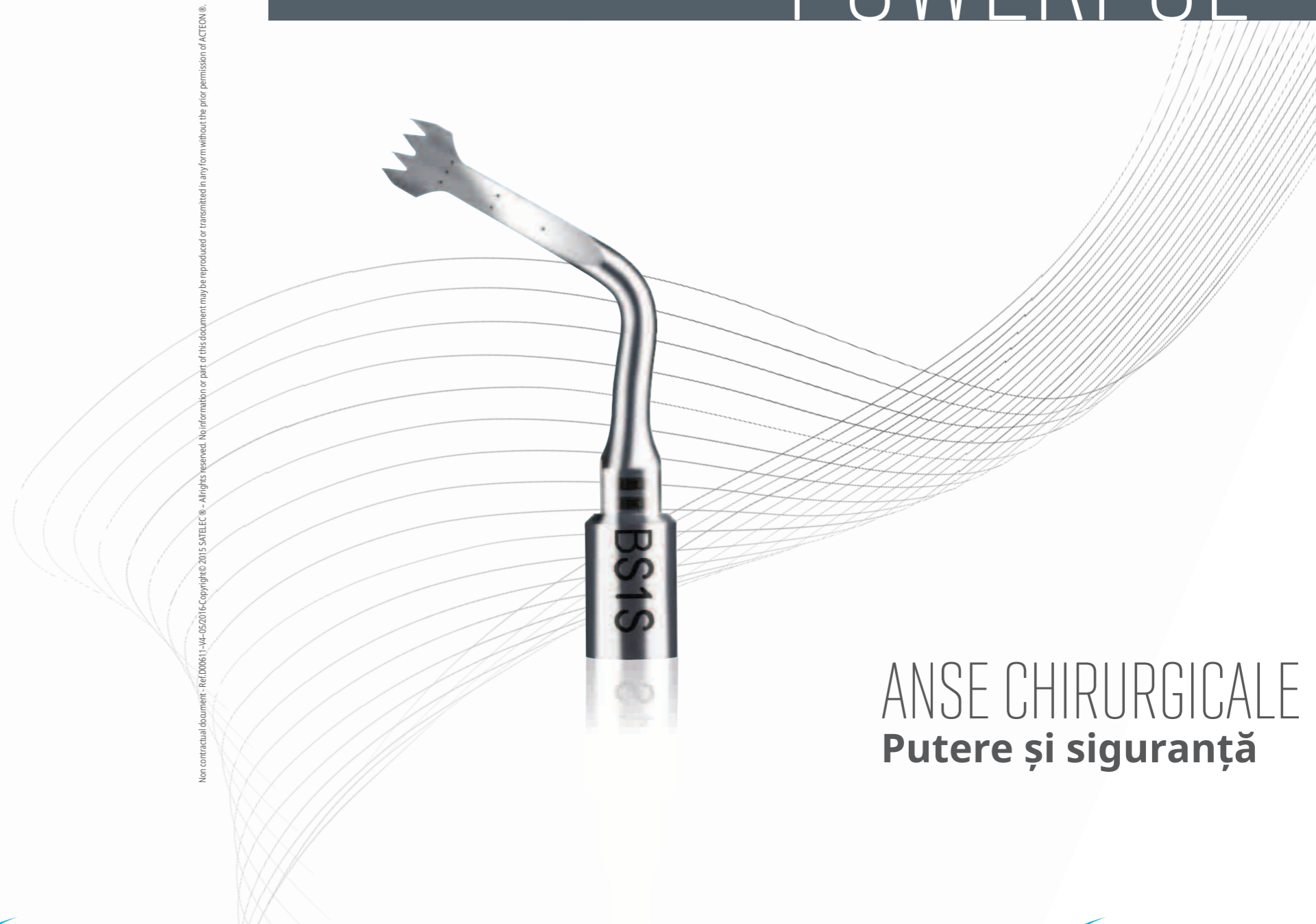




Vizitați-ne pe canalul de Youtube:
www.youtube.com/user/acteonsatelec



I AM
POWERFUL*



Non contractual document - Réf.D00611-14-05/2016-Copyright© 2015 SATELEC® - All rights reserved. No information or part of this document may be reproduced or transmitted in any form without the prior permission of ACTEON®.

ANSE CHIRURGICALE
Putere și siguranță

SATELEC® S.A.S I O companie a grupului ACTEON®
17 av. Gustave Eiffel | BP 30216 | 33708 MERIGNAC cedex | FRANCE
Tel + 33 (0) 556 340 607 | Fax + 33 (0) 556 349 292
E-mail: info@acteongroup.com | www.acteongroup.com



RO

* Sunt Puternic



VÂRFURI CHIRURGICALE EFICIENTE, GARANȚIA CALITĂȚII

Abordarea departamentului de cercetare-dezvoltare, multiplele parteneriate cu clinicieni, universități și laboratoare internaționale, toate acestea ne permit să ne dezvoltăm priceperea și să dotăm clinici inovative din toată lumea.

COMBINAȚI PUTEREA ȘI PRECIZIA

Vârful chirurgical ACTEON® sunt confecționate din oțel chirurgical. Appreciate pentru durabilitatea și forma adaptată fiecărei părți anatomice, acestea îndeplinesc pe deplin cerințele mediului de lucru chirurgical.

Sunt inovative și durabile deoarece:

- Sunt proiectate cu ajutorul software-ului CAD de înaltă tehnologie,
- Sunt fabricate la sediul principal ACTEON® din Mérignac (Bordeaux, Franța) cu echipamente de înaltă precizie,
- Călite în funcție de căldura specifică și procesele de tratare a suprafeței,
- Testate pentru a se verifica eficiența, puterea de pulverizare și performanța acustică.

Conținut

P. 4-5

CEA MAI COMPLETĂ, EFICIENTĂ ȘI SIGURĂ
GAMĂ

P. 6-7

KIT BS –KIT CS

P. 8-9

KIT SL - KIT INTRALIFT™

P. 10-11

KIT PIEZOCISION™ - KIT EXTRACTION

P. 12-13

KIT CE - KIT ESSENTIAL

P. 14-15

SETĂRI RECOMANDATE

Tehnologia exclusivă și patentată Newtron® aduce tratamentelor un plus de blândețe, eficacitate și confort.

- Blândețe
 - ✓ țesut moale
 - ✓ pierdere osoasă minimă
- Eficacitate
 - ✓ ajustarea frecvenței
 - ✓ reglarea puterii
- Confort
 - ✓ siguranță și efort minim

NEUTRON
TECHNOLOGIE

AVANTAJE CLINICE

Avantajele ultrasunetelor Piezotome® ACTEON® utilizate în domeniul chirurgical au fost demonstrate de numeroase studii clinice*:

- Siguranță în tăiere
- Volum osos superior
- Vizibilitate optimă
- Vindecare rapidă
- Durere post-operatorie redusă
- Confort atât pentru pacient cât și pentru medicul practician

Doar procedurile noastre industriale precum și un control riguros al calității pot garanta o potrivire perfectă cu generatoarele ultrasonice produse de noi. Modulul electronic, piesa de mână și vârful sunt proiectate să se potrivească perfect și să furnizeze performanțe optime pentru dumneavoastră și pacienții dumneavoastră.

Important*: vârful proiectat pentru Piezotome® Solo (LED), Piezotome® 2 și Implant Center™ 2 nu se pot utiliza cu Piezotome și Implant Center, și invers.

• Informații marcate cu negru (generația II):
Piezotome® Solo (LED),
Piezotome® 2,
Implant Center™ 2

• Informații marcate cu albastru :
Piezotome®
Implant Center™



- * Compendiu PIEZO ULTRASONIC SURGERY
- In Vivo Evaluarea gradului de vindecare a osului după utilizarea instrumentarului ultrasonic Piezotome, J. Reside, E. Everett, R. Padilla, R. Arce, P. Miguez, N. Brodala, I. DeKok, S. Nares, Clinical Implant Dentistry and Related research, June 2013.
- Chirurgie cu ajutorul echipamentului ultrasonic Piezotome: reprezintă acesta un beneficiu pentru pacienți și extinde timpul dedicat intervenției? Un studiu comparativ retrospectiv asupra extracției a 100 molari terțiari impactați din mandibulă, A. Troedhan, A. Kurrek, M. Wainwright, Open Journal of Stomatology, 2011.
- Broșură clinică Piezotome®.

CEA MAI COMPLETĂ, EFICIENTĂ ȘI SIGURĂ GAMĂ



OSTEOTOMIE/OSTEOPLASTIE

Tăiere fină și precisă pentru un volum osos maxim



TĂIEREA CRESTELOR

Tehnică rapidă și minim invazivă pentru o decupare controlată



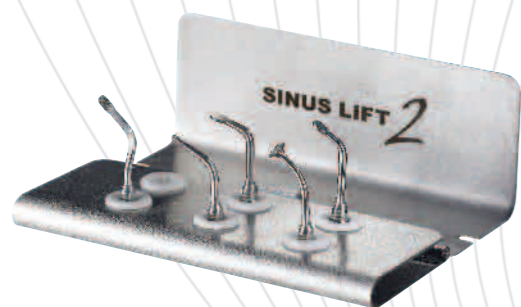
OPERAȚIE ORTODONTICĂ ACCELERATĂ

Micro-incizii pentru ușurarea mișcării ortodontice a dintelui



SINDESMOTOMIE

Pentru o masă osoasă maximă



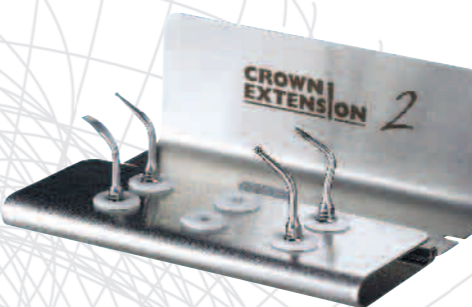
SINUS LIFT LATERAL

Confort inegalabil: tăiere selectivă și cu efect hemostatic



SINUSLIFT CRESTAL

Operație minim invazivă pentru fracturi ale bazei sinusului



EXTENSIA COROANEI

Precizie incomparabilă și accesibilitate



ESENȚIAL

Cele 6 vârfuli esențiale ale echipamentului ACTEON®

FINEȚE ȘI SECURITATE

TEHNICĂ SIMPLĂ ȘI CONTROLATĂ



Kit Chirurgie Osoasă: Osteotomie/ Osteoplastie

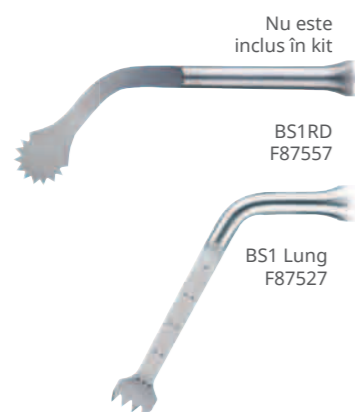
Grefarea osoasă permite tăierea, extirparea și remodelarea structurilor osoase reducând riscul de apariție a leziunilor țesutului moale.

Kit Tăiere Creastă

Grosimea crescătoare a vârfurilor permite o mărire treptată a crestei limitând riscul de apariție a fracturilor osului.

GRAFAREA OSOASĂ

- BS1S (Subțire)**
Ferăstrău subțire de 9mm special conceput pentru tăierea în profunzime a oaselor corticale foarte dense.
- BS2L**
Ferăstrău pentru os cu dinții orientați spre stânga pentru tăierea osului cortical alveolar.
- BS2R**
Ferăstrău pentru os cu dinții orientați spre dreapta pentru tăierea osului cortical alveolar.
- BS1RD** (nu este inclus în kit)
Ferăstrău rotund, suprafața activă mare - 280°
- BS1L (Lung)** (nu este inclus în kit)
Ferăstrău de 15mm pentru a facilita grefarea ramusului.

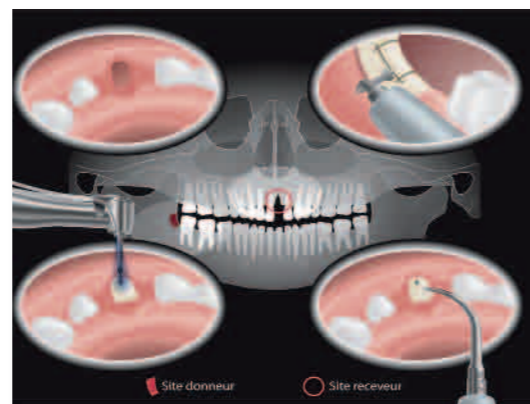


OSTEOTOMIE

- BS5**
Scalpel plat pentru osteotomii fine.

OSTEOPLASTIE

- BS4**
Scalpel circular pentru realizarea de osteoplastii și prelevări de particule sau fragmente de os.
- BS6**
Scalpel curbat recomandat pentru osteoplastii.



Kit BS:
F87509: BS1S, BS2L II, BS2R II, BS4 II, BS5 II, BS6 II
F87309: BS1, BS2L, BS2R, BS4, BS5, BS6

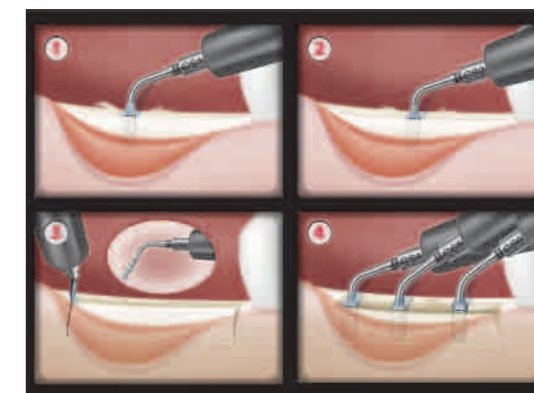
Pachet BS:
F87500: un kit BS II, o casoletă sterilizare, o piesă de mână Piezotome® LED, o cheie dinamometrică
F87300: o casoletă sterilizare, o piesă de mână Piezotome®, o cheie dinamometrică

OSTEOTOMIE

- CS1**
Anșă fină dedicată primei etape a osteotomiei pentru o adâncime de până la 8mm.
- CS2**
Anșă dedicată celei de-a doua etape pentru o adâncime de până la 8mm.
- CS3**
Bisturiu utilizat pentru incizii în zona mezială și distală pentru o adâncime de până la 8mm.

EXPANSIUNE

- CS4**
Anșă conică pentru expansiune osoasă. Grosime anșă: 1,8mm la lungimea de 8mm.
- CS5**
Anșă conică pentru expansiune osoasă. Grosime anșă: 2,75mm la lungimea de 8mm.
- CS6**
Anșă conică pentru expansiune osoasă. Grosime anșă: 3,75mm la lungimea de 8mm.



Kit CS:
F87567: CS1, CS2, CS3, CS4, CS5, CS6

Pachet CS:
F87560: un kit CS, o casoletă sterilizare, o piesă de mână Piezotome® LED, o cheie dinamometrică

PENTRU O VIZIBILITATE FĂRĂ EGAL TEHNICA INVAZIVĂ



Kit Sinus Lift

Sinus lift lateral: o mică incizie realizată fără efort, limitându-se astfel riscul de perforare a membranei sinusale sau deteriorarea antrului. Ridicarea se face prin menținerea unui contact permanent între membrană și linia osului.

TĂIEREA OSULUI VESTIBULAR

SL1
Vârf diamantat pentru tăierea lamboului vestibular osos și atenuarea unghiurilor ascuțite.

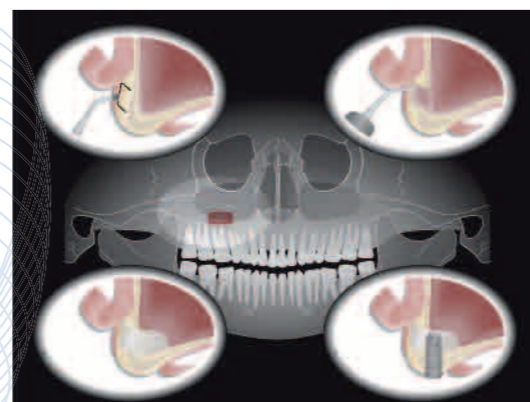
DECUPAREA MEMBRANEI

SL3
Vârf cu capătul plat utilizat la dezlipirea membranei pe marginile ferestrei.

SL4
Spatulă utilizată pentru dezlipirea membranei sinusale din interiorul sinusului.

SL2
Vârf diamantat cu bilă pentru finisarea ferestrei osului vestibular dar și în osteoplastia de precizie.

SL5
Spatulă utilizată pentru dezlipirea membranei sinusale din interiorul sinusului și pentru degajarea structurilor anatomice.



Kit SL:
F87519 : SL1 II, SL2 II, SL3 II, SL4 II, SL5 II
F87319 : SL1, SL2, SL3, SL4, SL5

Pachet SL:
F87510 : un kit SLII, o casoletă sterilizare, o piesă de mână Piezotome® LED, o cheie dinamometrică
F87310 : Aun kit SL, o casoletă sterilizare, o piesă de mână Piezotome®, o cheie dinamometrică

Kit Intralift™

Sinus lift intern, prin intermediul zonei crestale: acest kit face posibilă efectuarea unei operații invazive în maximă siguranță.

FREZARE INIȚIALĂ

TKW1
Freză conică diamantată pentru perforări ale osului cortical cu densitate crescută (Ø 1.35mm).

LĂRGIRE PROGRESIVĂ

TKW2
Freză cilindrică diamantată pentru perforări și pentru fracturarea planșeului sinusului (Ø 2.1mm).

TKW3
Freză cilindrică dedicată lărgirii canalului de acces către membrana sinusală (Ø 2.35mm).

TKW4
Freză cilindrică cu vârf diamantat destinată pentru pregătirea receptorului și lărgirea canalului de acces către membrana sinusală (Ø 2.8mm).



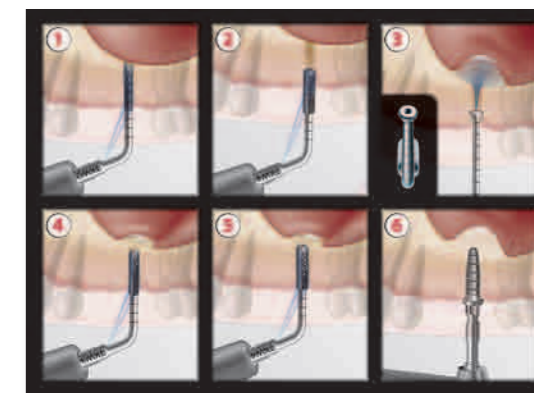
Nu este inclus în kit

TKW6
F87538

ELEVAREA MEMBRANEI

TKW5
Vârf cu diametrul de Ø 3mm ce se plasează în receptor pentru elevarea membranei sinusale prin efectul de microcavitație.

TKW6 (nu este inclus în kit)
Vârf cu diametrul de Ø 4.2mm pentru elevarea membranei sinusale recomandat pentru tehnici combinate.



Kit Intralift™:
F87536: TKW1 II, TKW2 II, TKW3 II, TKW4 II, TKW5 II
F87336 : TKW1, TKW2, TKW3, TKW4, TKW5

Pachet Intralift™:
F87530: un kit Intralift™II, o casoletă sterilizare, o piesă de mână Piezotome®LED, o cheie dinamometrică
F87330 : un kit Intralift™, o casoletă sterilizare, o piesă de mână Piezotome®, o cheie dinamometrică

MINI-INCIZII MINIM INVAZIVĂ

FĂRĂ DISTRUGERE OSOASĂ



Kit Piezocision™: Chirurgie Ortodontică Accelerată

Tratamentul malocluziilor cu ajutorul corticotomiilor ultrasonice. Operație de scurtă durată, minim invazivă, fără incizii sau cusături pentru o mai bună acceptare a planului de tratament. Stimularea osului cu ajutorul micro-inciziilor accelerează mișcarea acestuia, tratamentul fiind de 3 până la 4 ori mai rapid.*

PZ1
Corticotomii anterioare.

PZ2L
Corticotomii laterale pentru arcul vestibular drept al pacientului. A se utiliza împreună cu o mișcare pendulară.

PZ2R
Corticotomii laterale pentru arcul vestibular stâng al pacientului. A se utiliza împreună cu o mișcare pendulară.

PZ3
Corticotomii anterioare în ceea ce privește proximitățile radiculare.

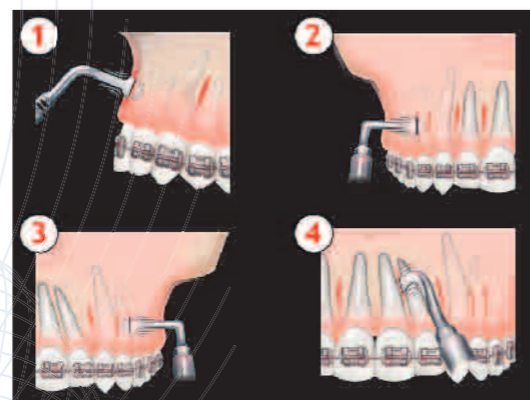
Adâncimea decolată de 3mm necesară este vizibilă pe fiecare vârf cu ajutorul marcajului cu laser.

Tehnica Piezocision™ este o combinație de:

- micro-incizii efectuate cu ajutorul generatoarelor ultrasonice Piezotome® fabricate de ACTEON® Equipment,
- densificare osoasă,
- mișcare ortodontică a dinților.

INDICATĂ PENTRU

- Malocluzie clasa I cu înghesuire moderată sau severă (fără extracție)
- Corectarea ocluziei
- Malocluzii clasa II
- Tratament ortodontic rapid al adulților
- Imersiune și elongare rapidă a dintelui



Kit Piezocision™:
F87576: PZ1, PZ2L, PZ2R, PZ3

Pachet Piezocision™:
F87570: un kit Piezocision™, o casoletă sterilizare, o piesă de mână Piezotome® LED, o cheie dinamometrică

Kit Extracție

Mărirea spațiului ligamentar. Vârfurile LC separă dintele de locul de prindere pentru o extracție rapidă, cu mai puțină luxație, păstrând intactă marginea osului alveolar. Operații: extracție molari de minte, dinți incluși, dinți ruți, etc.

SINDESMOTOMIA: ANTERIOARĂ

LC1
Periotom ultrasonic pentru sindesmotomii și osteotomii periradiculare.

LC2
Vârf extrem de subțire care permite accesul în spațiile înguste dintre rădăcină și osul alveolar.

SINDESMOTOMIA: POSTERIOARĂ

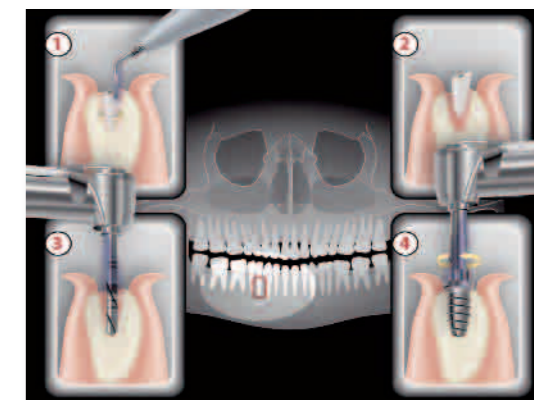
LC1-90°
Acest periotom facilitează lărgirea spațiului periodontal în zonele interproximale, linguale și distale ale molarilor.

LC2L
Vârf înclinat spre stânga la 45° ce ușurează accesul în zonele posterioare.

LC2R
Vârf înclinat spre dreapta la 45° ce ușurează accesul în zonele posterioare.

SECȚIONAREA RĂDĂCINII

Ninja®
Anșă deosebit de eficientă pentru hemisecțiune și amputarea rădăcinii.



Kit Extracție:
F87546: LC1 II, LC1-90° II, LC2 II, LC2L II, LC2R II, NINJA® II
F87346: LC1, LC1-90°, LC2, LC2L, LC2R, NINJA®

Pachet Extracție:
F87540: un kit Extracție II, o casoletă sterilizare, o piesă de mână Piezotome® LED, o cheie dinamometrică
F87340: un kit extracție, o casoletă sterilizare, o piesă de mână Piezotome®, o cheie, dinamometrică

*Accelerarea mișcării ortodontice a dinților urmată de decorticarea selectivă alveolară: raționament biologic și rezultat datorat unei tehnologii tisulare inovative, JDSebaoun, J. Surmenian, DJ.Ferguson, S.Dibart, International Orthodontics,6,235-249,2008.

PRECIZIE ȘI ACCESIBILITATE

PUR ȘI SIMPLU INDISPENSABILE



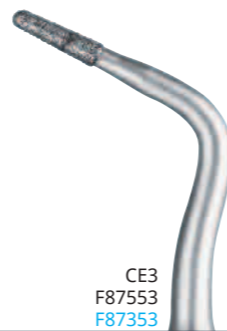
BS6
F87506
F87306



CE1
F87551
F87351



CE2
F87552
F87352



CE3
F87553
F87353



BS1S
F87525



BS4 II
F87504



LC2 II
F87542



SL1 II
F87511



SL2 II
F87512



SL3 II
F87513

Kit Alungire Coronară

Complet inofensiv pentru gingie, garantând integritatea osului și a dinților adiacenți.

OSTEOPLASTIE

BS6
Scalpel curbat eficient în special pentru remodelare osoasă.

CE1
Anșă sferică diamantată (Ø 1.75mm) concepută pentru osteoplastie în zonele vestibulară și palatinală.

CE2
Anșă sferică diamantată (Ø 1.20mm) concepută pentru osteoplastie în zonele interproximale.

OSTECTOMIE

CE3
Pentru o restaurare rapidă a adâncimii biologice (marcaj la 3mm).

Se utilizează perpendicular sau paralel cu osul, acest vârf este conceput pentru osteotomii ale osului de susținere a dintelui în zonele interproximale, vestibulare și palatinale periradiculare.



Kit CE:
F87554: BS6 II, CE1 II, CE2 II, CE3 II
F87354: BS6, CE1, CE2, CE3

Pachet CE:
F87550: un kit
CEII, o casoletă sterilizare,
o piesă de mână Piezotome® LED, o cheie dinamometrică.
F87350: un kit CE, o casoletă sterilizare,
o piesă de mână Piezotome®, o cheie dinamometrică

Kit Esențial

Conține 6 vârful de bază ACTEON® pentru osteotomie, osteoplastie, extracții și sinuslift.

OSTEOTOMIE

BS1S (Slim)
Ferăstrău subțire de 9 mm special conceput pentru tăierea în profunzime a oaselor corticale foarte dense.

OSTEOPLASTIE

BS4
Scalpel circular pentru realizarea de osteoplastii și prelevări de particule sau fragmente de os.

EXTRACȚIE

LC2
Vârf extrem de subțire care permite accesul în spațiile înguste dintre rădăcină și osul alveolar.

SINUSLIFT (LATERAL)

SL1
Vârf diamantat pentru tăierea lamboului vestibular osos și atenuarea unghiurilor ascuțite.

SL2
Vârf diamantat cu bilă pentru finisarea fereștii osului vestibular dar și în osteoplastia de precizie.

SL3
Vârf cu capatul plat utilizat la dezlipirea membranei pe marginile fereștii.



Kit Essential:
F87528: BS1S, BS4 II, LC2 II, SL1 II, SL2 II, SL3 II

Pachet Essential:
F87529: un kit Essential, o casoletă sterilizare,
o piesă de mână Piezotome® LED, o cheie dinamometrică

SETĂRI RECOMANDATE

BONE SURGERY

Ansă	Mod maxim recomandat	Ajustare ușoară*	Debit irigare ml/mn
BS1 Slim / BS1 Long	D1	1-3	60
BS1RD	D1	1-3	60
BS2L / BS2R	D1	1-3	60
BS4	D1	1-3	60
BS5	D3	1-3	60
BS6	D1	1-3	60

SINUS LIFT

Ansă	Mod maxim recomandat	Ajustare ușoară*	Debit irigare ml/mn
SL1	D1	1-3	60
SL2	D1	1-3	60
SL3	D4	1-3	50
SL4	D4	1-3	30
SL5	D4	1-3	30

INTRALIFT

Ansă	Mod maxim recomandat	Ajustare ușoară*	Debit irigare ml/mn
TKW1	D2	3	100
TKW2	D2	3	100
TKW3	D2	3	100
TKW4	D2	3	100
TKW5 / TKW6	D3	1	30-40

CROWN EXTENSION

Ansă	Mod maxim recomandat	Ajustare ușoară*	Debit irigare ml/mn
BS6	D1	1-3	60
CE1	D1	1-3	60-80
CE2	D2	1-3	60-80
CE3	D1	1-3	60-80

EXTRACTION

Ansă	Mod maxim recomandat	Ajustare ușoară*	Debit irigare ml/mn
LC1	D1	1-3	60-80
LC1-90°	D1	1-3	60-80
LC2	D1	1-3	60-80
LC2L / LC2R	D1	1-3	60-80
NINJA®	D1	1-3	60-80

CREST SPLITTING

Ansă	Mandibule	Maxillaire	Ajustare ușoară*	Debit irigare ml/mn
	D2	D3		
CS1	D2	D3	1-3	80-100
CS2	D2	D3	1-3	80-100
CS3	D2	D3	1-3	80-100
CS4	D2	D3	1-3	80-100
CS5	D2	D3	1-3	80-100
CS6	D2	D3	1-3	80-100

PIEZOCISION

Ansă	Mod maxim recomandat	Ajustare ușoară*	Debit irigare ml/mn
PZ1	D1	1-3	60
PZ2L / PZ2R	D1	1-3	60
PZ3	D1	1-3	60

*Nu se aplică pentru Piezotome® SOLO (LED)